

**מנוע שרשרת**

מנוע שרשרת לשחרור עשן מתאים להתקנה על חלונות ציר לפתיחה פנימה או החוצה.



**מאפיינים:**

- מראה אלגנטי ועדין המשתלב עם החלון.
- מנוע ואביזרים עשויים אלומיניום בגוון אפור.
- אפשרות לקבלת אינדיקציה למצב פתוח/סגור.
- ניתן לצבוע את המנועים לעיצוב מושלם.
- ניתן להגביל את המנוע לפתיחה חלקית של השרשרת.

**מהלך פתיחה:**

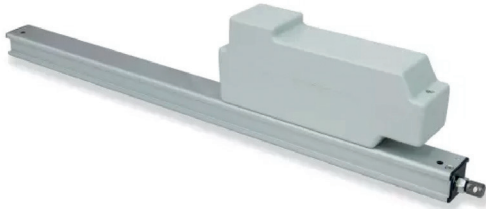
300mm \ 400mm \ 500mm \ 600mm \ 900mm

**מומנט מנוע:**

250N \ 300N \ 400N

**מנוע לחלון הזזה**

מנוע תבריגי לשחרור עשן מתאים להתקנה על חלונות הזזה לפתיחה ימינה או שמאלה.



**מאפיינים:**

- מבנה צר וארוך עם מנוע חיצוני למוט התבריגי.
- מנוע חזק המסוגל לפתוח חלונות גדולים וכבדים.
- ניתן להתקנה גם בצורה אנכית לפתיחת חלונות ציר כבדים.
- בעל דירוג הגנה גבוה IP65.

**מהלך פתיחה:**

180mm \ 350mm \ 550mm \ 750mm \ 1000mm

**מומנט מנוע:**

400N \ 650N \ 800N

**מנוע בוכנה**

מנוע בוכנה לשחרור עשן מתאים להתקנה על חלונות גג וסקייליטים.



**מאפיינים:**

- מבנה אלגנטי צר וארוך עם מנוע פנימי וגוף אלומיניום.
- מנוע חזק המסוגל לפתוח חלונות גדולים וכבדים.
- להתקנה בצורה אנכית לפתיחת חלונות ציר ורפפות.
- ניתן לצבוע את המנועים לעיצוב מושלם.
- בעל דירוג הגנה גבוה IP65.

**מהלך פתיחה:**

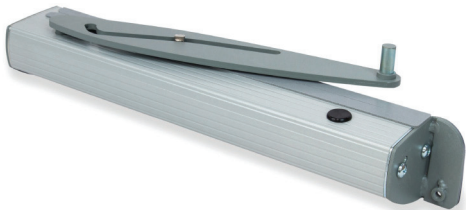
300mm \ 400mm \ 500mm \ 600mm \ 700mm \ 1000mm

**מומנט מנוע:**

400N \ 650N \ 1000N

**מנוע לדלת**

מנוע הפותח דלת או חלון עם ציר צד 90 מעלות המאפשר שחרור עשן ופיצוי אויר צח.



**מאפיינים:**

- ניתן לחבר את המנוע לדלת באמצעות זווית פתוחה.
- שימוש יומימי בדלת ללא צורך בחשמל.

**מהלך פתיחה:**

מאפשר פתיחה 90 מעלות של הדלת

**מומנט מנוע:**

300N \ 600N

כל המנועים המופיעים מעלה פועלים במתח 24V DC.  
עם התקן האירופאי EN12101 בעל עמידות של 30 דקות לטמפרטורה של 300 מעלות.  
תוצרת אנגליה SE Controls.